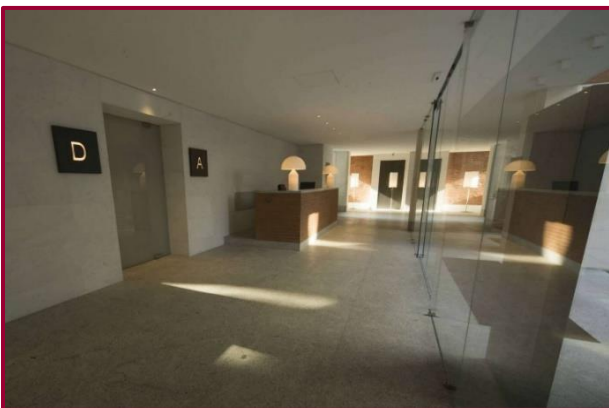
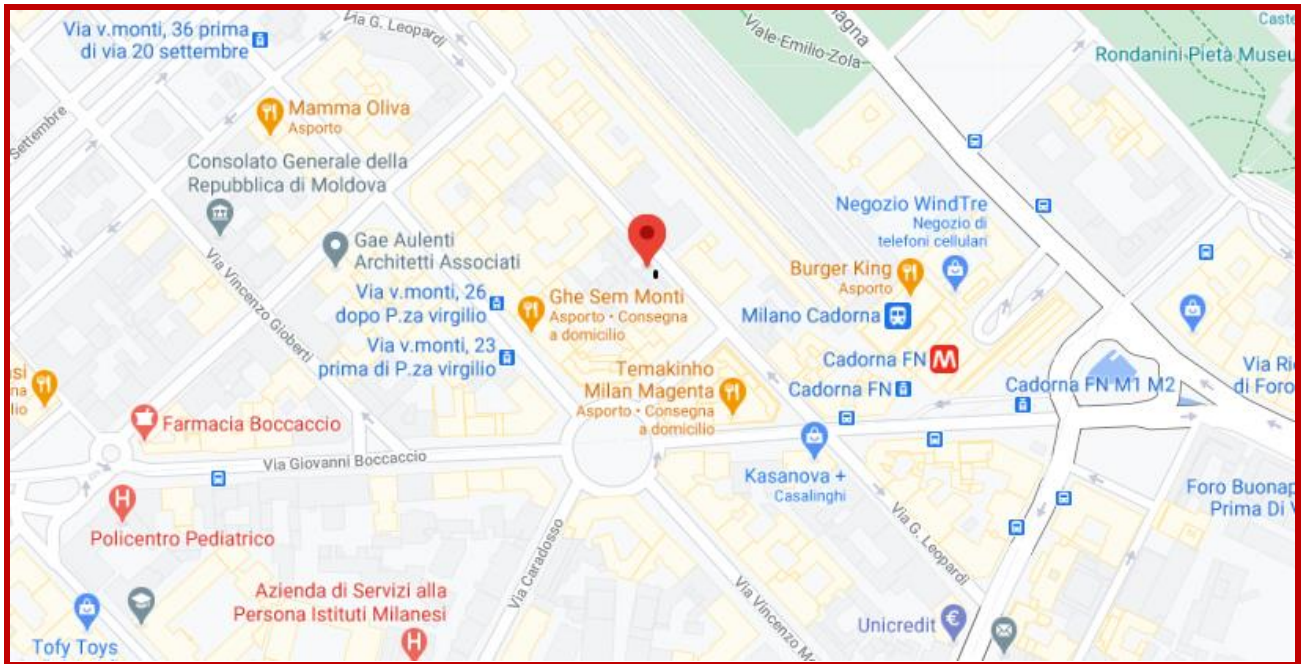


VENDITA

€ 3.500.000,00

Milano - Via Leopardi 15



## Descrizione

In elegante contesto riqualificato radicalmente, proponiamo in vendita elegante attico in fase di ultimazione, con affaccio libero sullo sky line di Milano.

L'appartamento è dotato di doppio ingresso, di cui uno con ascensore diretto e tripla esposizione.

La zona giorno è caratterizzata da un panoramico living, con accesso al terrazzo che circonda l'intero perimetro del piano, un bagno, la cucina e lo studio/camera ospiti.

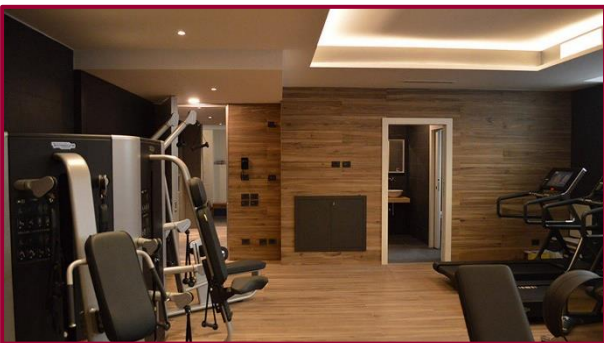
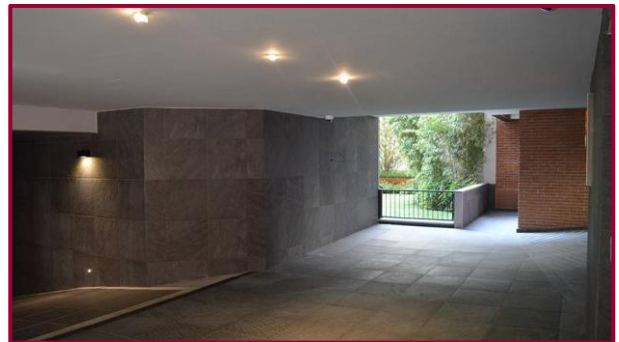
La zona notte, dispone di due camere da letto ed un bagno padronale. Una scala interna porta al terrazzo al piano superiore, già piantumato con vista a 360 ° sulla città.

La residenza offre la più totale tranquillità e riservatezza. Completano la proprietà una cantina ed un box doppio nel sotterraneo.

Finiture di altissimo livello, dotato delle migliori tecnologie con sistema domotico, impianto di geotermia, classe energetica elevata al servizio del confort domestico.

Disponibilità di due posti auto ed un posto moto nel sotterraneo al prezzo di € 195.000,00 oltre iva di legge. L'edificio è stato interamente riqualificato da un progetto originale di Vico Magistretti e Guido Veneziani.

L'innegabile esclusività del contesto è denotata dall'accurata scelta dei materiali che impreziosiscono le parti comuni, all'idea di dotare l'edificio di esclusivi servizi, quali l'area fitness condominiale, il locale riservabile per meeting ed eventi privati, oltre al locale lavanderia e giardini condominiali.



## Dettagli

<b>Tipologia</b>	Signorile	<b>Mq</b>	230
<b>Piani</b>	8	<b>Esposizione</b>	quadrupla
<b>Ascensore</b>	Si	<b>Classe energetica</b>	A 70,00 kWh/m <sup>2</sup> anno
<b>Portineria</b>	Full time	<b>Riscaldamento</b>	Centralizzato
<b>Giardino</b>	si	<b>Condizionamento</b>	Caldo-freddo
<b>Tipologia</b>	Attico	<b>Diponibilità</b>	Al rogito
<b>Piano</b>	8-9	<b>Spese condominio mensili</b>	€ 600,00

## Ulteriori dettagli

<i>DOTAZIONE</i>		<i>ACCESSORI</i>		<i>LOCALI</i>	
<b>Allarme</b>	Si	<b>Balconi</b>	Si	<b>Camere</b>	2
<b>Impianto Tv</b>	Si	<b>Terrazzo</b>	Si	<b>Bagni</b>	2
<b>Fibra ottica</b>	Si	<b>Cantina</b>	Si	<b>Soggiorno</b>	Si
<b>Porta Blindata</b>	Si	<b>Solaio</b>	No	<b>Altri locali</b>	1
		<b>Posto Auto</b>	A parte	<b>Cucina Abitabile</b>	1
		<b>Posto moto</b>	A parte	<b>Ang.cottura</b>	0
		<b>Box auto</b>	No	<b>Lavanderia</b>	0

## Planimetria

